

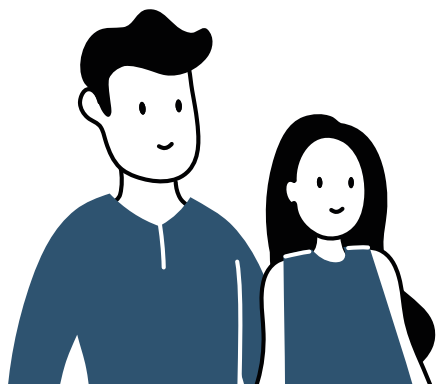
# Dialogredskab – status på arbejdet med kerneelementerne

Dialogredskabet skal bruges til i fællesskab at vurdere status på arbejdet med kerneelementerne og hermed give et overblik for at prioritere det videre arbejde med modellen i teamet.

Alle skemaer er bygget op omkring et spindelvæv, hvor man, for hvert udsagn, skal vurdere, i hvilken grad det stemmer overens med opfattelsen af arbejdet i teamet. Herefter indtegnes det som punkt i spindelvævet. Hvis der er uenighed om i hvilken grad, man arbejder med et udsagn, indtegnes et punkt, der ligger midt imellem de yderligste opfattelser.

Skemaet, kaldet "Overordnet status på arbejdet med kerneelementerne", danner grundlaget for at prioritere, hvilket kerneelement det er nødvendigt at gå i dybden med.

De følgende skemaer vedrører hvert sit kerneelement og opstiller uddybende udsagn, som understøtter arbejdet med principperne i kerneelementet (se evt. modelbeskrivelsen).



# Overordnet status på arbejdet med kerneelementerne



## Inddragelse af familien

Vi inddrager systematisk og målrettet familien i hele sagsforløbet



## Tydelig beslutningskompetence

Vi arbejder efter en tydelig og kendt plan for beslutningskompetence



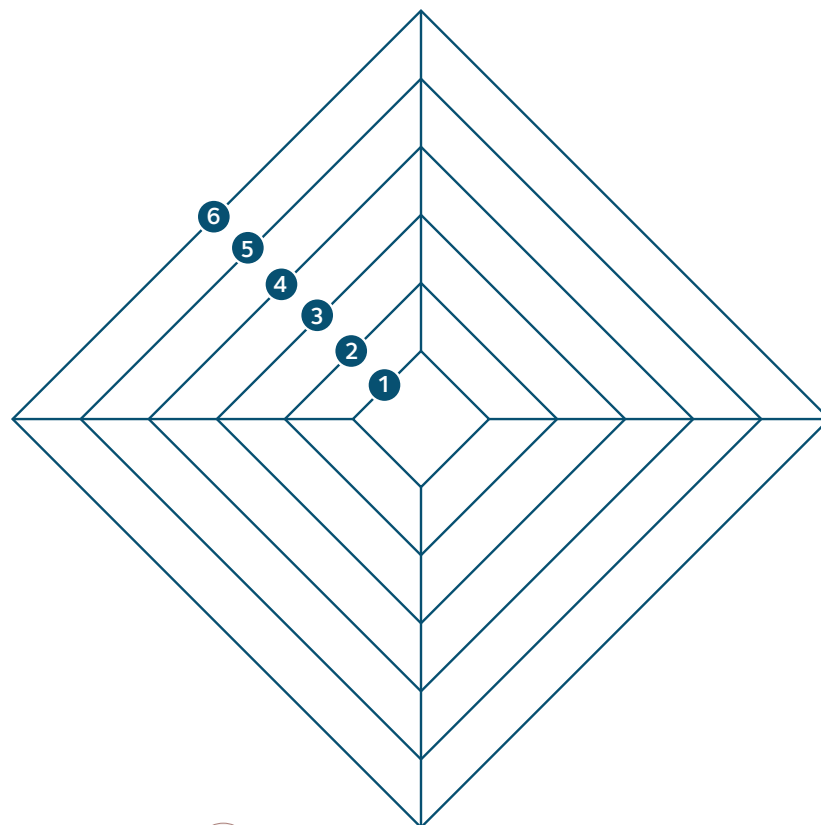
## Koordineret sagsbehandling

Vi koordinerer sagsbehandlingen for børn med handicap og deres familier gennem en fast familiekoordinator og oprettelsen af et kerne team



## Fælles systematisk tilgang

Vi tager udgangspunkt i en fælles systematisk tilgang og lægger en fælles plan sammen med barnet/familien



### Skalaforklaring

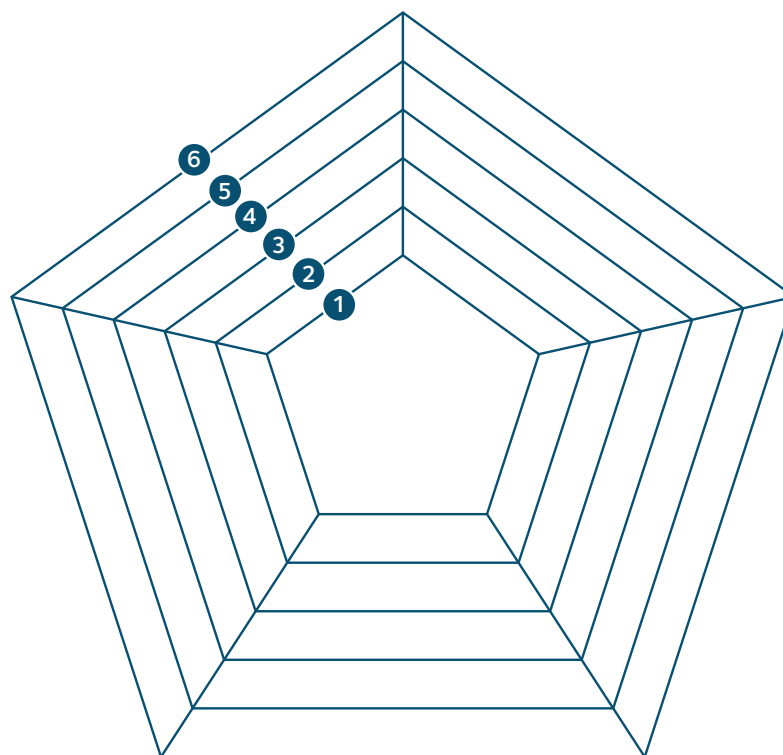
- 1= Slet ikke
- 2= I meget lav grad
- 3= I lav grad
- 4= I nogen grad
- 5= I høj grad
- 6= I meget høj grad

# Inddragelse af familien



Familien deltager på de indledende udredningsmøder

Vi foretager en løbende afstemning med familien, som sikrer, at støtten tager udgangspunkt i familiens ressourcer, ønsker og behov



Vi inddrager familien i at opstille mål for indsatsen til barnet

## Skalaforklaring

- 1= Slet ikke
- 2= I meget lav grad
- 3= I lav grad
- 4= I nogen grad
- 5= I høj grad
- 6= I meget høj grad

Vi inddrager barnet og forældrenes perspektiv i konkrete beslutningsprocesser

Vi tilrettelægger mål og aktiviteter i indsatsen med afsæt i familiens ønsker og behov

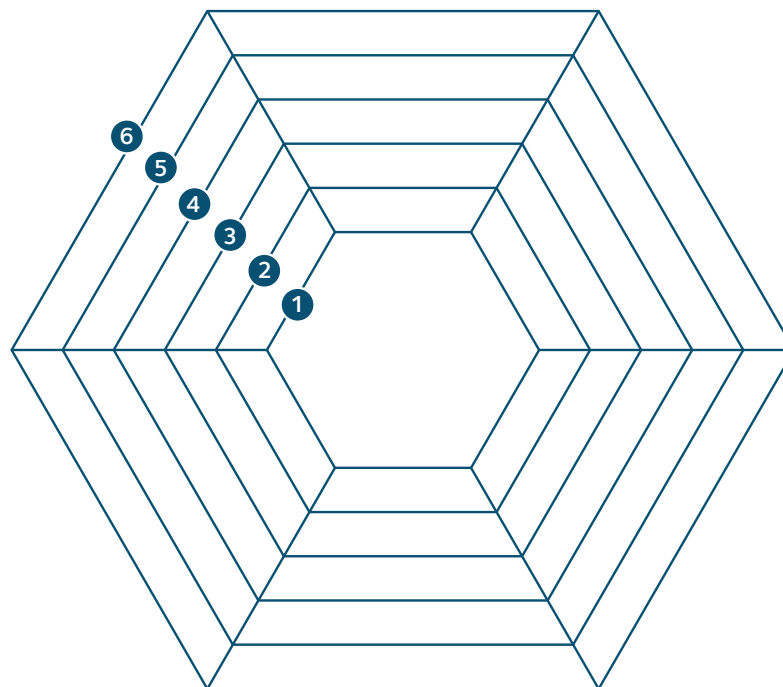
# Koordineret sagsbehandling



På baggrund af udredningen udarbejder vi en fælles handleplan med formulering af mål for familien samlet

En familiekoordinator er familiens primære rådgiver i alle/udvalgte børnesager

Vi foretager en samlet tværfaglig udredning, der ser på hele familiens udfordringer og behov



Familiekoordinatoren koordinerer familiens samlede sag, internt, i det tværfaglige kerne team

## Skalaforklaring

- 1= Slet ikke
- 2= I meget lav grad
- 3= I lav grad
- 4= I nogen grad
- 5= I høj grad
- 6= I meget høj grad

Vi afholder statusmøder i det tværfaglige kerne team omkring familien, efter behov

Familiekoordinatoren koordinerer familiens sag med øvrige samarbejdsparter

# Fælles systematisk tilgang



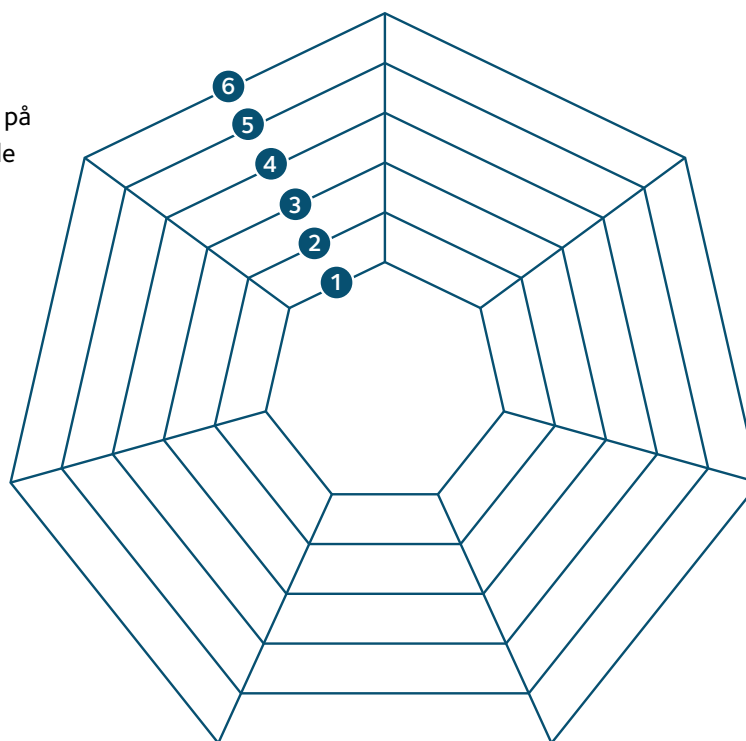
Vi har nedskrevne retningslinjer for møder og arbejdsgange omkring sager for familier til børn med handicap

Vi arbejder med afsæt i samme mål på tværs af familien og de involverede fagpersoner

Vi og alle involverede fagpersoner kender og anvender retningslinjerne for møder og arbejdsgange omkring familier til børn med handicap

Vi foretager en fælles forventningsafstemning imellem familien og involverede faggrupper, når vi opstiller mål og igangsætter konkrete handlinger for barnet og familien

Vi starter udredning af nye sager op gennem et tværfagligt udredningsmøde, hvor kerne teamet og familien deltager



Vi anvender den fælles plan som et tydeligt aftalegrundlag mellem familiekoordinator, familien og de øvrige aktører omkring familien

Vi udformer en fælles plan for hele familien på tværs af forvaltningsområder

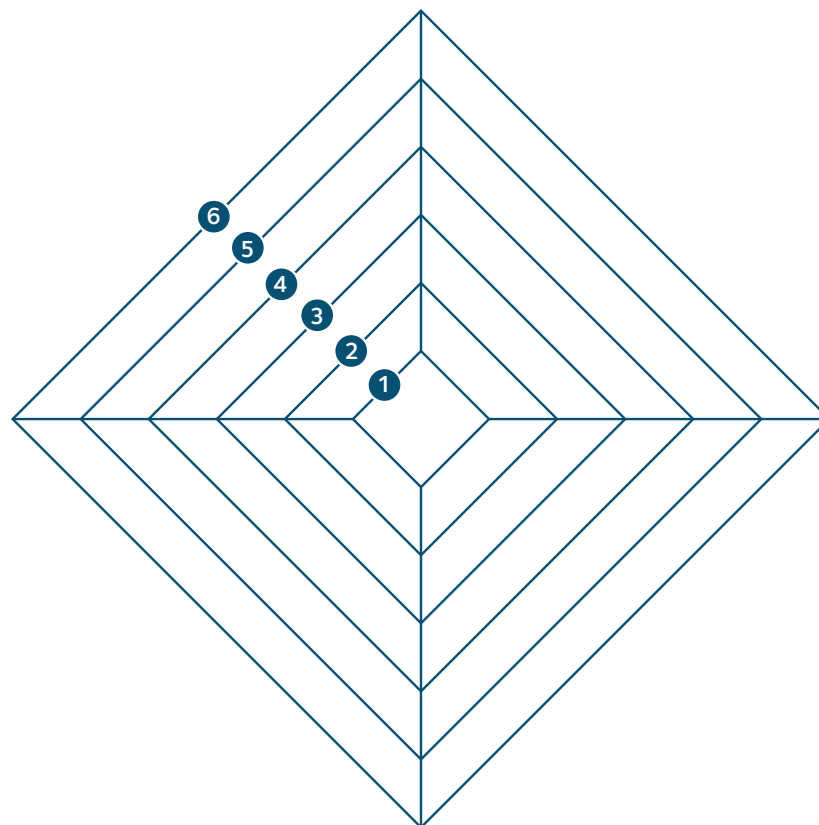
## Skalaforklaring

- 1= Slet ikke
- 2= I meget lav grad
- 3= I lav grad
- 4= I nogen grad
- 5= I høj grad
- 6= I meget høj grad

# Tydelig beslutningskompetence



Vi og alle involverede fagpersoner er bevidste om, hvem der har kompetence til at bevillige specifikke indsatser



Vi har velbeskrevne arbejdsgange for handling, når der skal igangsættes indsatser på tværs af forvaltninger

Vi oplever ikke finansieringen som en barriere for at igangsætte indsatser på tværs af forvaltninger

Vi har en bevillingskompetenceplan, der belyser, hvilken afdeling der har bevillingskompetence til specifikke indsatser

## Skalaforklaring

- 1= Slet ikke
- 2= I meget lav grad
- 3= I lav grad
- 4= I nogen grad
- 5= I høj grad
- 6= I meget høj grad